

文件编号: UT-RD-PRE-000525

Model:UT-7914

(产品名称: **PCI-E 转 4 口 RS-232 多串口卡**)

产 品 规 格 书

1. 品牌与制造商信息

- 品牌：宇泰科技（UTEK）
- 制造商：
- Logo: 

2. 物料型号及版本

- 型号：UT-7914
- 版本：VER:01
- 版本修订：

产品型号	变更内容	变更原因	日期	版本
UT-7914	初版	/	2025-07-04	01

3. 主要功能、特性

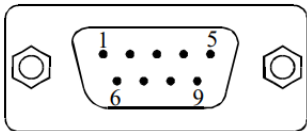
- 支持 PCI-E 转 4 口 RS-232 多串口卡

4. 技术参数

- 连接类型：DB9 公头 2 个，排线 DB9 公头 2 个
- 总线类型：PCI-E
- 信号类型：RS-232：DCD、RXD、TXD、DTR、GND、DSR、RTS、CTS、RI
- 传输速率：300bps-921.6Kbps
- 数据位：5、6、7、8
- 停止位：1、1.5、2
- 校验位：None、Even、odd、Space、Mark
- 流控制：RTS/CTS XON/XOFF
- 工作温度：-40℃～+85℃
- 接口保护：RS-232 接口每线差模±1KV 雷击浪涌防护
RS-232 接口接触±4KV ESD 防护、空气±4KV ESD 防护
- 支持系统：windows xp/win7、8、8.1、10、11 的 32、64 位等 windows 系统以及 Linux 系统

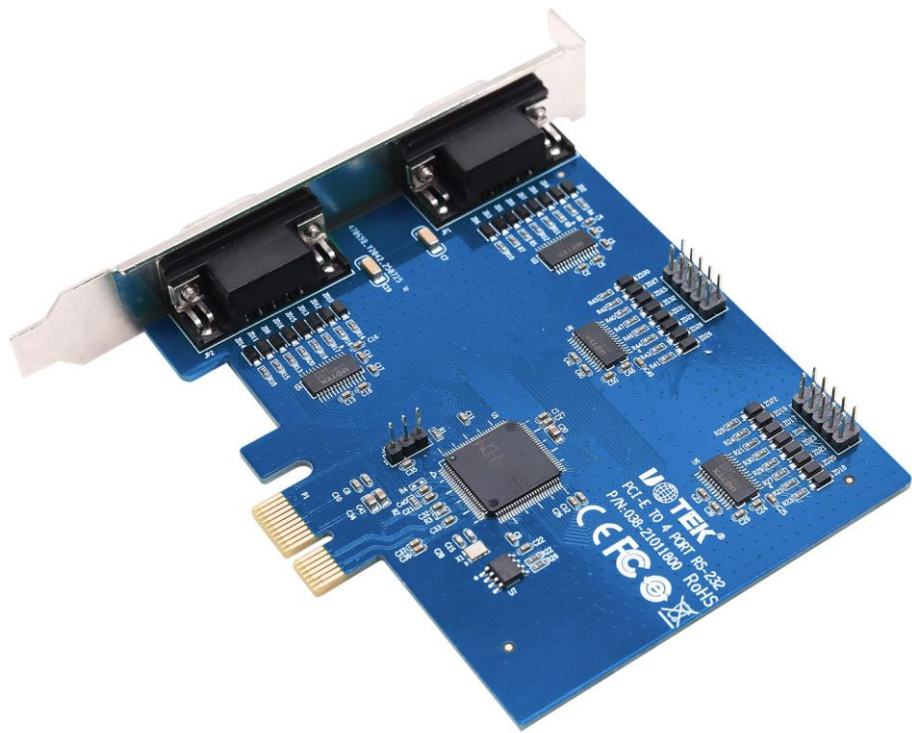
5. 连接器和信号

DB9 针型：RS-232 输出信号引脚分配(Port1-Port4)
DB9针型



DB9 针型(PIN)	RS-232 接口信号
1	数据载波检测 DCD
2	接收数据 RXD
3	发送数据 TXD
4	数据终端准备 DTR
5	信号地 GND
6	数据装置准备 DSR
7	请求发送 RTS
8	清除发送 CTS
9	振铃指示 RI

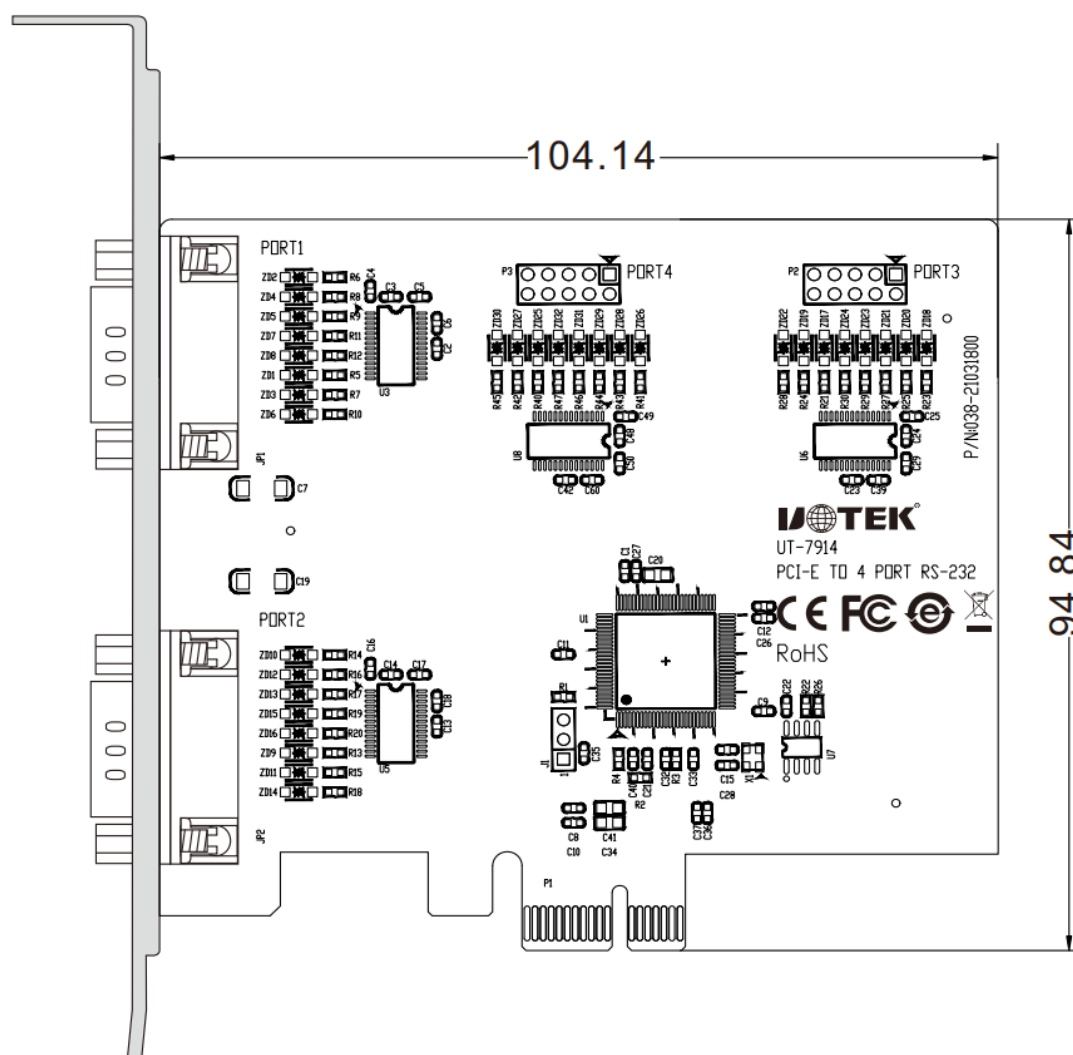
6. 产品视图（外观图）



7. 产品尺寸图

7.1 单位：mm

7.2 该板卡适用于 4U 机柜



8. 附件清单

名称	数量（单位）
UT-7914	1PC
产品合格证	1PC
说明书	1PC
排线	2PCS
铁挡片	1PC

9. 包装方式及外箱标识



包装盒尺寸是：180 mm×138 mm×40mm

注:生产批号、生产日期以实际货物为准。

10. 存储运输要求

存储温度：-40 度到+85 度，相对湿度为 5%到 95%

11. 加工/组装/安装注意事项（可选）

12. 典型参数的测试方法（可选）

13. 产品质保及服务（可选）